

Stupeň: PROJEKTOVÁ DOKUMENTACE PRO PROVÁDĚNÍ STAVBY

Akce: SIMULAČNÍ CENTRUM OBJEKTU Č. 43 –
KLINIKA CHOROB MALÝCH ZVÍŘAT
(CHOK)

Místo: Veterinární univerzita Brno, Palackého třída 1946/1,
612 42 Brno - Královo Pole

Investor: Veterinární univerzita Brno
Palackého třída 1946/1
Brno, Královo Pole, 612 42
IČ: 62157124



PROJEKCE
A STAVEBNÍ
MANAGEMENT

Č. zakázky: 1021

Č. výtisku:

Datum: 4/2022

D.2 Dokumentace technických a technologických zařízení

PS – Provozní soubory

PS 001 – VERTIKÁLNÍ DOPRAVA

Osobní elektrický výtah

TECHNICKÁ SPECIFIKACE

Základní nabídka

Typ výtahu	Osobní výtah
Produkt	
Digitální služby (Flow Connectivity)	Zařízení vybavené API zabudovanou konektivitou pro službu Zařízení připravené pro servisní službu 24/7 Connected services Služba API (Flow Connectivity) umožňuje interakci mezi softwarovými aplikacemi a výtahy prostřednictvím Digital Platform (Cloud). Spojení lze použít k umožnění interakce mezi aktuálně dostupnými digitálními službami (např. Residential Flow) a všemi budoucími službami s výtahy, které mají aktivovanou službu API.
Umístění výtahového stroje	Horní část šachty
Nosnost (kg/osob)	630 / 8
Rychlost (m/s)	1
Zdvih (m)	7.46
Počet stanic	3
Přední vstupy	3
Zadní vstupy	0
Typ řízení	Jednosměrné sběrné dolů, řídící systém s 1 výtahem (Simplex).
Předpisy	ČSN EN 81-20 ČSN EN 81-73 v platném znění, Bezpečnostní předpisy pro konstrukci a montáž výtahů. Část 73, Zvláštní úprava osobních a nákladních výtahů s možností dopravy osob. Část 73, Chování výtahů v případě požáru ČSN EN 81-70 v platném znění, Bezpečnostní předpisy pro konstrukci a montáž výtahů. Část 70, Zvláštní úprava výtahů určených pro dopravu osob a osob a nákladů - Přístupnost výtahů včetně osob s omezenou schopností pohybu a orientace V MMR ČR 398/2009 Sb. o obecných technických požadavcích zabezpečujících bezbariérové užívání staveb

Konstrukce šachty

Rozměry šachty (mm)	1600 x 2500
Hloubka prohlubně (mm)	1100
Výška horního přejezdu (mm)	3800
Materiál šachty	Ocelová konstrukce opláštěna SDK

Mechanické komponenty a stroj

Pohon	Bezpřevodový
Výkon motoru (kW)	4
Jmenovitý proud (A)	11
Záběrový proud (A)	14
Jmenovitý proud s osvětlením šachty (A)	11

Záběrový proud včetně osvětlení šachty (A)	15
Typ osvětlení šachty	LED osvětlení šachty
Hlavní pojistky (A)	10
Přívod proudu k výtahu (V / Hz)	3 x 400 / 50
Přívod proudu pro osvětlení kabiny (V / Hz)	230 / 50
Speciální požadavky na výplň protiváhy	Bez speciálních požadavků
Vodítka a příslušenství	Způsob ukotvení: hmoždinky do betonu Typ vodících čelistí rámu kabiny SLG20
Nosné prostředky	Nosná ocelová lana kabiny a vyvažovacího závaží v odpovídající kvalitě a ve shodě s příslušnými bezpečnostními normami.
Zařízení pro nízkou prohlubeň	Standardní prohlubeň
Zařízení pro nízký horní přejezd	Standardní horní přejezd
Korýtko elektroinstalace šachty	Funkce STE P - plastová korýtko

Kabina a dveře

Rozměry kabiny (ŠxHxV) (mm)	1100 x 1400 x 2100
Rozměr dveří (ŠxV) (mm)	900 x 2000
Šířka dveřního otvoru (Přední / Zadní vstup) (mm)	1200
Výška dveřního otvoru (Přední / Zadní vstup) (mm)	2180
Upevnění dveří	Způsob ukotvení dveří: pomocí hmoždinek
Typ prahu kabinových dveří	R, práh s ocelovým profilem + hliníkový povrch a přechodová lišta
Typ prahu šachetních dveří	T; v šachtě (0 až 120 mm)
Servisní panel MAP pro údržbu a nouzové vyproštění	MAP umístěn v 3. podlaží Servisní panel MAP je zabudován v rámu šachetních dveří (verze DMAP) Materiál provedení MAP: Asturias Satin (F), broušená nerezová ocel

MATERIÁLY A PROVEDENÍ

Interiér

Designové provedení Vizuální vzhled kabiny je v souladu s nabídkou Design collection
číslo: 11038; Brushed Steel



Stěny

Orientace stěnových panelů Vertikální panely
Stěny kabiny Asturias Satin (F), broušená nerezová ocel

Čelní stěna Asturias Satin (F), broušená nerezová ocel



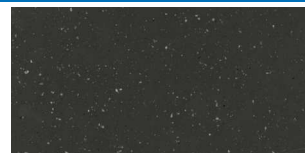
Strop

Typ a materiál CL80; Přímé osvětlení, kruhové LED
Asturias Satin (F), broušená nerezová ocel



Podlaha

Materiál a barva Carbon Black (RC30), guma, černá barva



Příslušenství

Zrcadlo

PW/PH Částečná šířka/Částečná výška
Umístění: na zadní stěně (strana C), částečná šířka



Madlo

Umístění: na levé boční stěně (strana D)
Typ HR53
Asturias Satin (F), broušená nerezová ocel



Lokální dekorace

Povolená dodatečná
hmotnost

40 kg – sklopné sedátko

Sklopné sedátko, ALT7, Provedení nerez



Dveře

Typ dveří	KES202 2L, dvoupanelové stranové, levé
-----------	---

Kabinové dveře

Materiál dveří	Asturias Satin (F), broušená nerezová ocel
Materiál prahu	C, ocelový profil + hliníkový povrch

Šachetní dveře

Rám dveří	Dveře s rámem
Materiál dveří	Asturias Satin (F), broušená nerezová ocel
Materiál prahu	C, ocelový profil + hliníkový povrch

Číslo nástupiště	Značení	Provedení dveří	Požární odolnost
3	2	Asturias Satin (F), broušená nerezová ocel	Bez požární odolnosti
2	1	Asturias Satin (F), broušená nerezová ocel	Bez požární odolnosti
1	0	Asturias Satin (F), broušená nerezová ocel	Bez požární odolnosti

Uživatelské rozhraní

Ovládací prvky kabiny

Počet ovládacích panelů v kabině (COP)	Počet COP: 1
Typ a provedení panelu	KSC266 ovládací panel COP v kabině s plnou výškou full na povrchu Plná výška (FH) Materiál krycí desky: Broušená nerezová ocel Asturias Satin (F) Typ displeje na COP: 6 Tlačítka: hranatá (obrázek je ilustrativní, počet a rozmístění tlačítek závisí na konkrétní konfiguraci) Podsvětlení tlačítek: bílá barva Reliéfní značení Zelené tlačítko hlavní stanice
Další funkce	Funkce DCB - tlačítko pro zavření dveří Funkce DOB O - tlačítko pro otevření dveří



Ovládací prvky v nástupišti

Kombinace přivolávačů	Typ přivolávače: KSL280/KSL284 (obrázek je ilustrativní, osazení tlačítka příp. klíčky závisí na konkrétní výbavě výtahu) Umístění: na dveřním rámu Materiál krycí desky: Asturias Satin (F), broušená nerezová ocel Podsvětlení tlačítek: bílá barva
Další funkce	Klíčkový přepínač, tenký klíček



Signalizační prvky v nástupišti

Kombinace indikátorů	Ukazatel polohy kabiny KSI/KSA ve všech nástupišťích Typ signalizace: KSI286/KSH280 Materiál: Asturias Satin (F), broušená nerezová ocel LCD displej segmentovaný Umístění: na dveřním rámu
----------------------	---



People Flow doplňky řízení výtahu

Předotevírání dveří ve dveřní zóně (před zastavením výtahu)	Funkce ADO - před-otevírání dveří
Funkce párování přivolání z nástupiště, časově závislá	Funkce LCC - časové zpoždění současného přivolání obou směrů z jednoho podlaží

Bezbariérovost a bezpečnost

Zabezpečení vstupu do kabiny	Světelná clona (CF) Zajišťuje maximální bezpečnost při vstupu do kabiny výtahu. Pomocí senzorových paprsků detekuje prostor dveří a zabrání jejich uzavření v případě, že se ve vstupu stále nalézá osoba nebo předmět.
Zvonek ALARM	Funkce ABE C - zvonek alarmu na střeše kabiny
Hlásič pater	Funkce ACU F - hlásič pater, hlasový modul umístěn v ovládacím panelu kabiny
Příprava pro čtečku karet	Příprava pro čtečku karet v kabině výtahu. Blokování všech nástupišť jednou zónou tj. všechny nástupišťe současně. Instalace čtečky do kabiny za přítomnosti technika dodavatele výtahu, dodávka čtečky a řídicí jednotky je dodávka SLP
Indikace polohy kabiny v kabině	Segmentované LCD
Nouzový vypínač STOP	Funkce EMH O - nouzový STOP v šachtě s jedním bezpečnostním spínačem
Akustická podpora pro handicapované	Funkce HAN C - zvuková signalizace v kabině při průjezdu stanicemi, určeno pro osoby se sníženou schopností pohybu a orientace, nepřetržitý provoz
Indukční smyčka	Funkce ILS F - indukční smyčka, anténa předinstalována
Nouzový interkom	Funkce ISE M - nouzový intercom mezi kabinou a rozváděčem výtahu
Automatické zamykání šachetních dveří	Funkce LOA MO - zámek automatických dveří, mechanický zámek se zařízením nouzového otevření

Doplňky preventivní ochrany

Třída požární odolnosti dveří	Bez požární odolnosti
Zobrazení hlášení v nástupišti	Symbol "Zákaz vstupu" na přivolávači

Automatické vyrovnávání polohy kabiny	Funkce ACL B - automatické dorovnávání polohy kabiny ve stanici
Nouzové osvětlení kabiny	Funkce CEL S - nouzové osvětlení kabiny, separátní osvětlení
Nouzový bateriový pohon	Funkce EBD AB - nouzový dojezd na baterie do nejbližší stanice v případě výpadku el. energie vč. baterií
Detekce požáru	Funkce FID SC - detekce požáru, manuální spínač, dveře zavřené
Nehořlavá kabeláž (bezhalogenová)	Funkce LSH A - bezhalogenová kabeláž elektroinstalace v šachtě, týká se zapojení v šachtě a kabině.
Osvětlení šachty	Funkce SHL - osvětlení šachty výtahu
Obousměrný komunikátor	Funkce KRM - obousměrné komunikační zařízení v kabině výtahu Funkce KRM GSM - obousměrné komunikační zařízení v kabině výtahu připravené na GSM digitální síť, GSM včetně záložního zdroje

Eco-efektivita

Provoz osvětlení kabiny	Funkce OCL A - ovládání osvětlení v kabině, automatické
Rezistorové brždění / Rekuperační pohon	Funkce BMV R - brzdná metoda, rezistorové brždění, bez rekuperace
Pohotovostní režim	Funkce SBM F - standby režim ovládacího panelu, pohonné jednotky a signalizace

4. Cenová nabídka

					 Výtah
Název zařízení	Název řešení	Normy/Legislativa	Nosnost (kg/os)	Cena za položku (Kč)	
	1 x výtah	ČSN EN 81-20 ČSN EN 81-70:2018 ČSN EN 81-73:2016	630 / 8	Kč 0,00	

Celková cena bez DPH

Kč 0,00

V ceně díla není zahrnut případný poplatek za zařízení staveniště.

DPH bude účtována v zákonné výši dle typu objektu.

Kalkulace je založena na obsahu specifikovaném v základní části nabídky a dodatcích, které jsou její nedílnou součástí.

Konkrétní podoba obchodních podmínek (vč. platebních) bude v případě dohody smluvních stran uvedena ve smlouvě o dílo.

Veškeré obrázky a fotografie použité v této nabídce mají informační charakter a jsou ilustrativní.

Tato nabídka je platná 30 dní ode dne vyhotovení.

Zahrnutá lokální výbava

- Zkouška za účasti technika
- Vyvážení výtahu
- Likvidace odpadu z obalů
- Technická dokumentace výtahu

Následující položky nejsou součástí této nabídky

Stavební práce a přípomoci jako je například začištění dveřního otvoru po instalaci šachetních dveří, požární ucpávky atd. a požadovaná stavební připravenost (montážní oka, potřebné niky, kabeláž, skladovací prostory atd.), pokud není dohodnuto jinak.

Příslušné volitelné služby Value Added Services a API (například 24/7 Connected services, Elevator Call, Info300 atd.) podléhají samostatným servisním smlouvám a související možné poplatky za služby nejsou zahrnuty v cenách zařízení uvedených v této nabídce. Pro více informací kontaktujte prosím Vašeho obchodního zástupce.

Platební podmínky

Prodejní cena je platná za následujících platebních podmínek:

- 60% Po uzavření smlouvy o dílo bude vystavena 1. dílčí faktura, jejíž splatnost bude stanovena v závislosti na požadovaném termínu realizace, ze kterého se odvíjí potřebný termín zahájení výroby výtahu. Úhrada této platby je podmínkou zahájení výroby.
- 30% Po ukončení výroby a po dodání výtahu na stavbu nebo do externího skladu bude vystavena 2. dílčí faktura. Úhrada této platby je podmínkou pro předání výtahu (díla) objednateli.
- 10% Po ukončení montáže výtahu a jeho předání objednateli bude vystaven konečný daňový doklad na zbývající část ceny díla s vyúčtováním DPH v zákonné výši.

Doba splatnosti 1. a 2. faktury bude stanovena ve smlouvě o dílo v návaznosti na harmonogram realizace projektu, splatnost konečného daňového dokladu je 14 dnů ode dne vystavení.

Konkrétní podoba obchodních podmínek (vč. platebních) bude v případě dohody smluvních stran uvedena ve smlouvě o dílo.

Záruka

Záruční doba je 5 let od uvedení zařízení (výtahu / pohyblivých schodů a chodníků) na trh. Platí za předpokladu, že bude se společností uzavřena servisní smlouva platná minimálně po dobu záruky.

V opačném případě je záruka poskytnutá objednateli v délce trvání 24 měsíců od uvedení na trh.

Využití zařízení pro stavební účely

Využití zařízení pro stavební účely není součástí naší nabídky a použití pro stavební účely je předmětem dodatečného jednání a podléhá schválení firmy. Toto je rovněž předmětem podpisu servisní smlouvy o využití zařízení pro stavební účely, která může být v případě potřeby poskytnuta naším obchodním oddělením.

Vezměte prosím na vědomí, že používání našich produktů před předáním není možné, aniž by obě strany podepsaly smlouvu o využití zařízení pro stavební účely.

Chcete-li tuto příležitost dále projednat, kontaktujte nás prosím.

5. Instalace

1. Unikátní systém montáže bez lešení, nabízející bezkonkurenční časové úspory;
2. Minimální omezení ostatních profesí vzhledem k instalaci zařízení na stavbě;
3. Standardní komponenty výtahu potřebné pro instalaci jsou dodány na stavbu jako kompletní balík;
4. Přísná kritéria kvality pro každou fázi instalace - zajištění principu "vždy napoprvé správně";
5. Maximální bezpečnost na stavbě díky pravidelným školením, kontrolám stavby, instalačním průkazům bezpečnosti a osvědčeným instalačním metodám;
6. Eko-efektivní instalační procesy maximalizující recyklaci odpadu a minimalizující použití rozpouštědel;
7. Dodávka materiálu a příjezd montážních techniků na stavbu dle předem odsouhlaseného harmonogramu;
8. Zkušený vedoucí montér koordinující celý montážní proces od počátku až do konce;
9. Hloubkové testování jízdního komfortu každého zařízení před předáním - unikátní servis.

6. Vaše údržba Care™

V rámci konceptu Care™ Vám můžeme nabídnout několik balíčků servisních činností, které byly navrženy na nabídnuté řešení. Pro zajištění bezproblémového chodu zařízení, jeho dlouhodobou spolehlivost a úsporný provoz doporučujeme, aby na tyto činnosti byla uzavřena smlouva se společností. Bližší informace a samotnou nabídku na tuto službu vám rádi připravíme.

Celkem Vám nabízíme 3 hlavní typy Care™ řešení, ze kterých si vyberete to, které bude nejvíce vyhovovat Vaším potřebám. Každé z nich lze rozšířit o další servisní činnosti z našeho portfolia.

Příloha č.1: Legislativa

Navrhované řešení odpovídá Vaší specifikaci a následujícím zákonům, nařízením vlády a normám:

NV 122/2016 Sb. v platném znění, o posuzování shody výtahů a jejich bezpečnostních komponent (odpovídá Směrnici 2014/33/EU)

NV 117/2016 Sb. v platném znění, o technických požadavcích na výrobky z hlediska elektromagnetické kompatibility (odpovídá Směrnici 2004/108/ES)

NV 176/2008 Sb. v platném znění o technických požadavcích na strojní zařízení

ČSN EN 81–20 v platném znění, Bezpečnostní předpisy pro konstrukci a montáž výtahů.

ČSN EN 81- 28 v platném znění, Bezpečnostní předpisy pro konstrukci a montáž výtahů Část 28 : Dálková nouzová signalizace u výtahu určených pro dopravu osob a nákladů

ČSN 27 4210 v platném znění, Bezpečnostní předpisy pro konstrukci a montáž výtahů – Nejvyšší povolené hodnoty hladin emisního akustického tlaku výtahů a stavební řešení zaměřená proti šíření hluku výtahů v nových stavbách

Zákazník zajistí prostředí v šachtě a v nástupištích:

Normální dle ČSN 33 2000-5-51, tabulka 51A, požadovaná teplota + 5° až + 40°.

Příloha č.2: Návrh harmonogramu dodávky

Řádné naplánování projektu a harmonogram prací umožňuje bezproblémovou a včasnou montáž výtahu. Dodání a následné dodržování návrhu harmonogramu dodávky je založeno na předpokladu, že budou aplikovány standardní metody instalace.

Prověření místa instalace	1 týden	Firma zajistí podrobné zaměření rozměrů šachty původního výtahu.
Příprava smlouvy a dispozičních výkresů	2 týdny	Projektová dokumentace pro Vás bude připravena během 2 týdnů, za předpokladu splnění následujících podmínek.
Výroba a dodání	10-20 týdnů	Období vyžadované pro výrobu výtahu na základě odsouhlasení dispozičních výkresů, obchodně-technické specifikace výtahu a úhrady 1. zálohové faktury bude potřeba pro výrobu zařízení 10 - 20 týdnů (podle typu výtahu).
Kontrola stavební připravenosti	1 týden	Firma provede kontrolu stavební připravenosti
Demontáž stávajícího výtahu	2 týdny	Pracovní plocha je oddělena, aby byl zajištěn bezpečný průběh prací. Staré vybavení je vyřazeno z běžného provozu a odstraněno z výtahové šachty.
Montáž výtahu	4 týdny	Pouze za předpokladu, že místo instalace prošlo inspekci, podle podkladů společnosti bez závad, může být zahájena montáž výtahu. Doba montáže závisí na konkrétní specifikaci výtahu.
Zkouška a uvedení do provozu	1 týden	Pro odzkoušení a uvedení výtahu do provozu musí být provedena revize přívodu el. proudu. Stavba zajistí dostatečné třífázové napájení.

Veškeré práce budou realizovány při zajištění provozu budovy, za přísného dodržení bezpečnosti práce a to dle platných předpisů a norem. Při konečném předání zařízení do provozu doloží zhotovitel příslušné atesty, revizní zprávy a potřebné certifikáty v souladu s uzavřenou smlouvou o dílo. Harmonogram prací je po dohodě se zákazníkem realizován s maximálním ohledem k provozu budovy. V případě, že do uvedeného harmonogramu zasáhnou státní svátky, úměrně se o tuto dobu termíny prodlužují. Naše nabídka je kalkulována s předpokladem, že veškeré práce budou prováděny v rámci běžných pracovních dnů. V případě požadavku na úpravu tohoto harmonogramu, prosím, kontaktujte odpovědného zástupce společnosti.

Podmínkou pro uzavření Smlouvy o dílo na dodávku výtahů a zahájení přípravných prací:

1. Je schválena a podepsána obchodně technická specifikace vycházející z této nabídky;
2. Jsou odsouhlaseny všechny požadavky objednavatele a kapacitní možnosti zhotovitele, byly vzájemně dohodnuty termíny dodávky a její klíčové milníky;
3. Byly nám poskytnuty všechny potřebné informace a podklady pro zpracování dispozičních výkresů.

Podmínkou pro zahájení výroby a následnou montáž je obdržení platby za 1. dílčí fakturu.

V případě požadavku na úpravu tohoto harmonogramu, prosím, kontaktujte odpovědného zástupce společnosti.

Upozornění:

Termíny v této nabídce uvedené mohou být ovlivněny z důvodu zpoždění dodávek způsobených opatřeními k zastavení šíření epidemie koronaviru (Covid 19). V takovém případě budou termíny upraveny dle aktuálních možností

Příloha č.3: Ekoefektivita

Energeticky úsporná řešení

Regenerační řešení, LED osvětlení a ekologicky efektivní provozní režimy pomáhají snížit spotřebu energie zařízení.

Bezpečné a odolné materiály

Naše interiéry výtahů jsou vytvořeny z odolných, funkčních a netoxických materiálů, které maximalizují pohodu a pohodlí cestujících; K našim eskalátorům patří stupňovitý řetěz, který není třeba mazat a který šetří olej, snižuje opotřebení řetězu a snižuje riziko požáru.

Nejlepší energetická účinnost ve své třídě

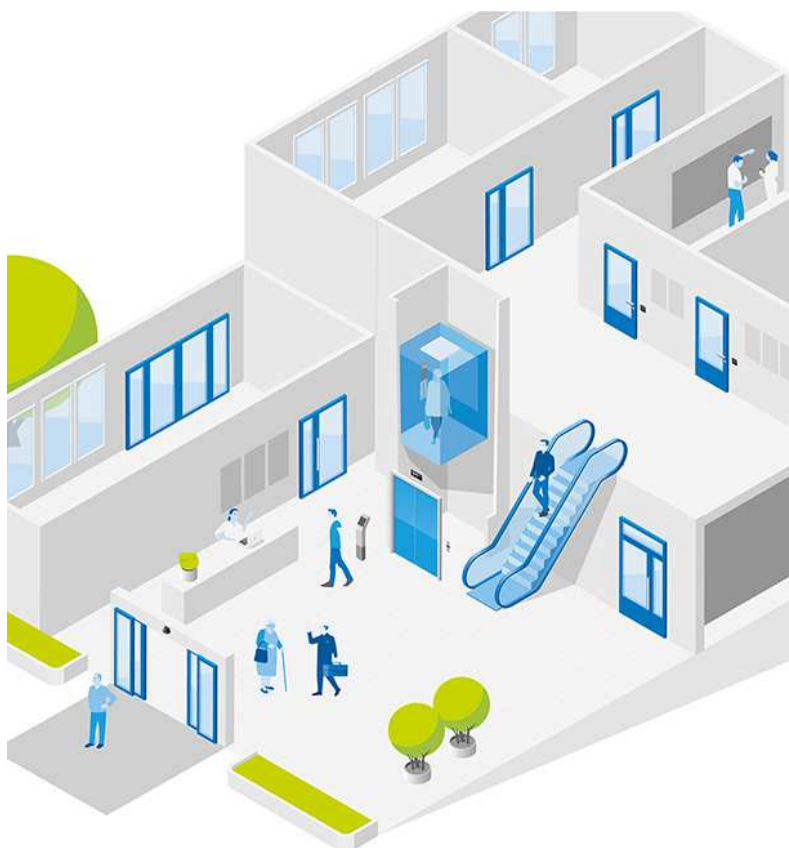
bylo první společností, které dosáhlo klasifikace energetické účinnosti třídy A pro své objemové výtahy podle normy ISO 25745.

Světová udržitelnost

V roce 2019 byla společnost označena jako 43. nejudržitelnější společnost na světě společností Corporate Knights, předním časopisem o udržitelném podnikání.

Třída A v oblasti změny klimatu

obdržela skóre A- v oblasti klimatických opatření v seznamu CDP 2018 světových podniků, které jsou vedoucími pracovníky v oblasti ochrany životního prostředí.



Příloha č.4: Connected People Flow řešení

Zde uvádíme příklady našich technologií a řešení, které by Vás mohly zaujmout.

Residential Flow – snadné návraty domů, každý den



Vítejte ve zcela nové úrovni pohodlí. S Residential Flow se můžete rozloučit s každodenním bojem s dveřmi nebo klíči a už nikdy nezmeškáte doručení zásilek nebo důležitá oznámení týkající se dění ve vašem bytovém domě. Bezdrátový přístupový a informační systém je zcela novým řešením přístupu do vašeho objektu a správy domu. Využíváme digitalizaci a nové technologie pro váš pohodlnější a modernější život. Seznamte se s každodenním snadnějším životem a vstupte do své inteligentnější budovy.

24/7 Connected Services – zvýšená bezpečnost, maximální transparentnost s IBM Watson



Díky službě **24/7 Connected Services** získáte virtuálního servisního technika v podobě umělé inteligence IBM Watson, který 24 hodin denně neustále kontroluje stav vašeho výtahu, vyhodnocuje chyby, učí se z nich a vytváří požadavky na servisní úkony našim servisním technikům. Ti jsou pak na zařízení většinou dříve, než samotná závada nastane. I vy jste informováni o stavu Vašeho zařízení a o činnosti našeho servisu a údržby. Dostáváte prostřednictvím **On-line**, nebo **Mobile** všechny informace o vytvořených potenciálních opravách a o provedených kontrolách umělou inteligencí, které naši servisní technici při zásahu vyřešili.

Objevte nové technologie a buďte o krok napřed. Nabídněte všem uživatelům výtahu mnohem lepší servis. Dopřejte si výtah bez poruch!